

「111年第1次電價費率審議會」
審議111年上半年公用售電業電價費率
及5月下半月納入夏月電價

討論事項二

5月下半月納入夏月電價 用戶加強溝通結果

台電公司

中華民國 111年3月29日



簡報 大綱

壹

前言

貳

加強溝通情形

參

結語



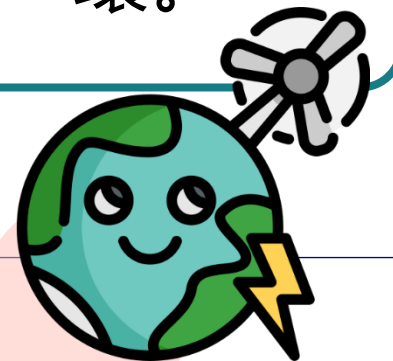
壹

前

言

一、前言

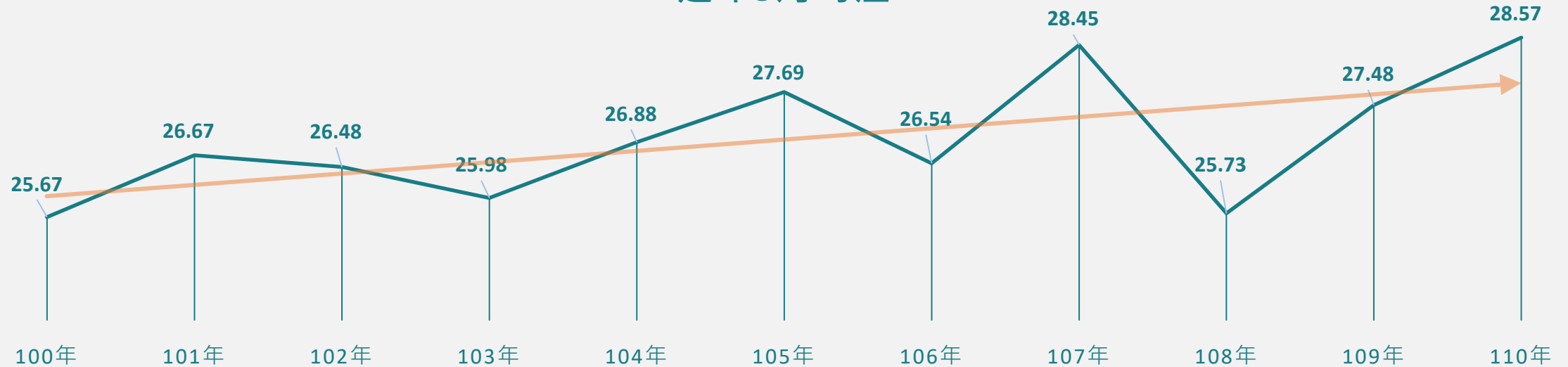
為因應**氣候變遷**及**淨零減排**目標，各國均**大力發展再生能源**，而因應其發電特性與大量併網，電力管理應打破傳統「發電追隨負載」思維，納入「**負載追隨發電**」觀念，俾**即時調節電力供需**、提升電網彈性。美國加州在積極推動的「**承載順序**」（**loading order**），電源開發即以**需量反應**與**再生能源優先**，其次才是蓋電廠。本次夏月電價提前半個月實施，即為我國推動用電需求面管理之一環。



二、5月下半月納入夏月電價理由

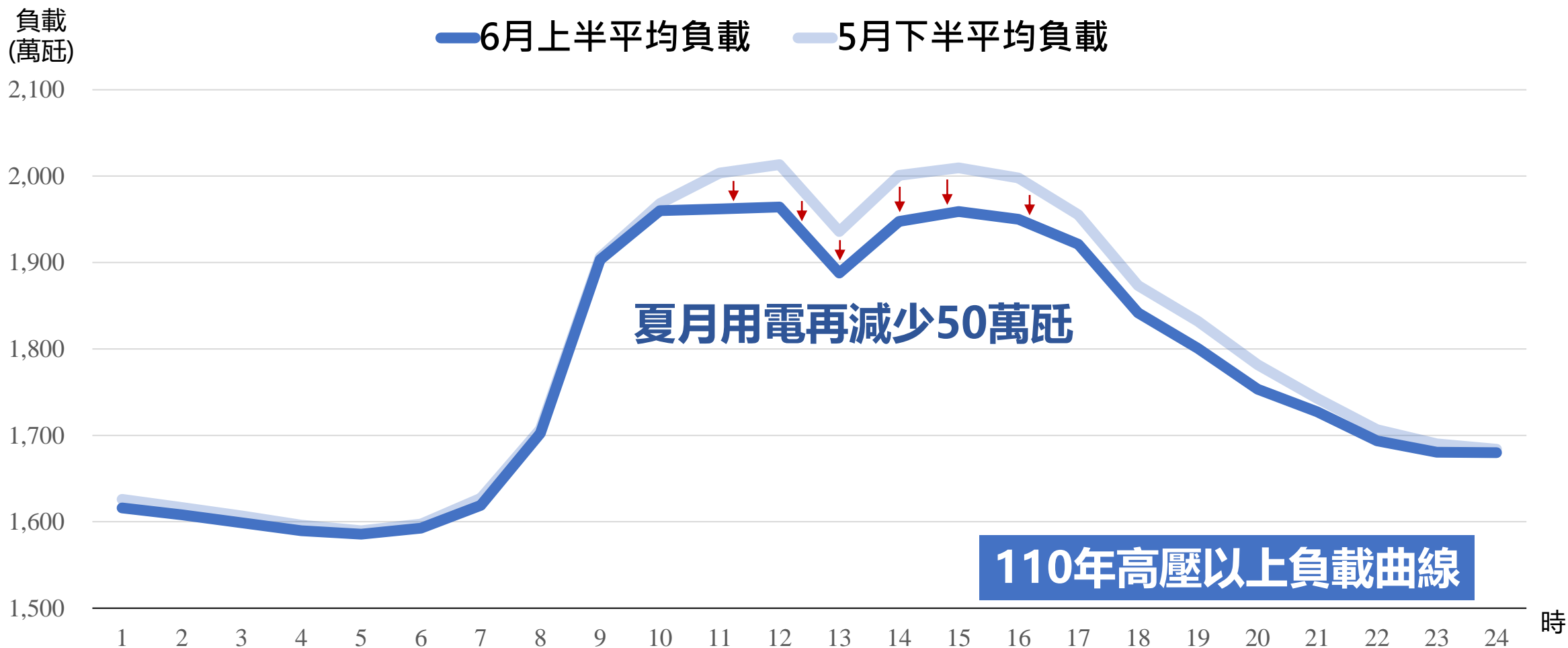
5月氣溫逐年提高，尤以110年5月**久旱不雨**，加以高溫炎熱，致**5月中以後幾乎每日皆超過33°C**，已**接近夏季氣候型態**。

近年5月均溫



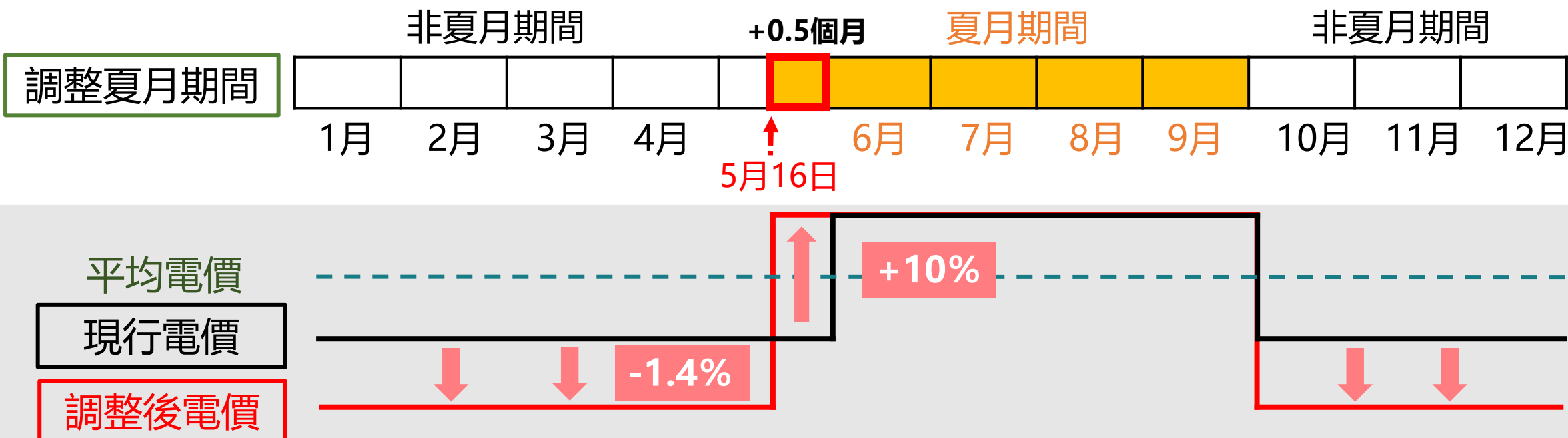
三、夏月電價可有效促使節電

◆ **需量反應**(日減6時型)搭配夏月電價，可使用電負載**再減少50萬瓩**。



四、規劃作法

作法：將**夏月電價**由4個月**增為4.5個月**，並在維持平均電價（目前2.6253元/度）下，調升5月下半月電價，同時**調降非夏月電價**。
對象：**高壓以上**用戶（約2.5萬戶，但用電占6成），**民生**用戶（約1,400萬戶）**不受影響**。





貳

加強溝通情形

一、110年12月29日電價審議會指示

有關「5月下半納入夏月電價」，在**不認同用戶中**，
有些是電費下降的產業，顯然溝通層面上有問題，
因此**請台電公司再加強溝通**。



二、台電公司溝通作為

□ 12/29審議會前 □ 12/29審議會後

1 產業溝通說明會

場次	會議日期	溝通對象
01	110/09/24	南部科學園區
02	110/10/08	新竹科學園區
03	110/10/08	中部科學園區
04	110/10/12	人造纖維業
05	110/10/13	水泥業
06	110/10/19	旅館業
07	110/10/21	鋼鐵業
08	110/10/21	造紙業
09	110/10/26	石化業
10	110/10/26	塑膠原料業
11	110/11/02	百貨業
12	111/01/20	運輸倉儲業
13	111/01/21	金屬製品業
14	111/01/25	紡織業

2 逐戶專人電訪溝通

階段1

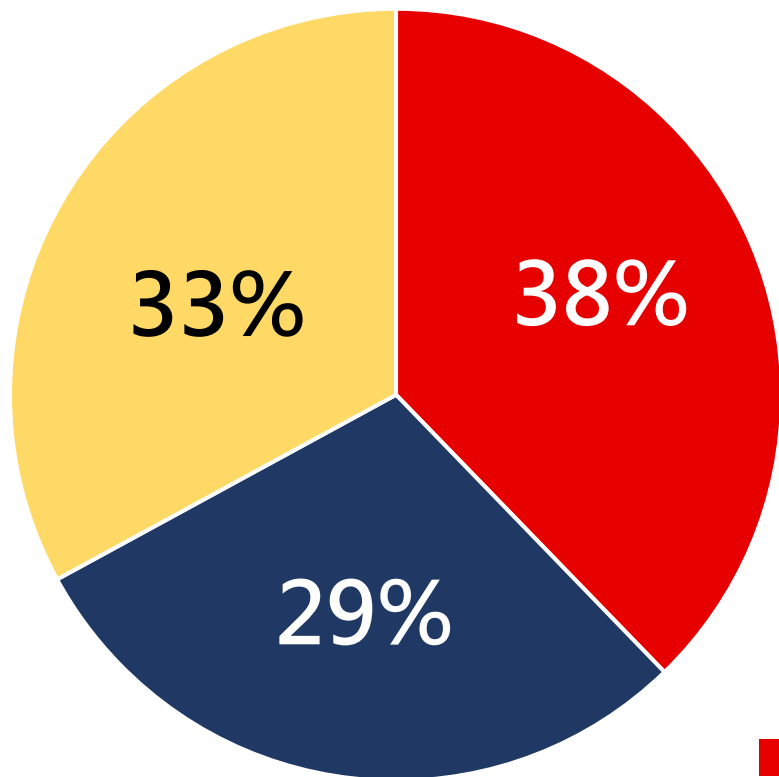
溝通期間	溝通對象	戶數
110/11/3~ 110/11/22	重點用戶(契約容量1,000瓩 以上用戶+汽電共生用戶)	5,300

階段2 (針對階段1不認同/無意見用戶)

溝通期間	溝通對象	戶數
110/12/21~111/1/7	不認同用戶	445
110/12/30~111/1/12	無意見用戶	501
111/1/25~111/1/27	不認同+ 電費下降用戶	87

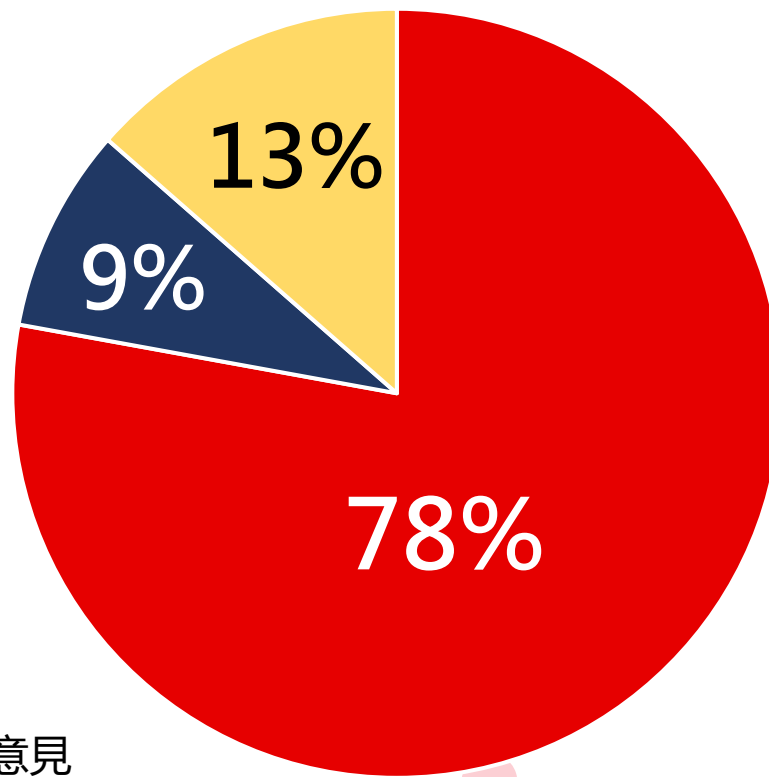
三、溝通後，不認同用戶由29%降為9%

原本



截至110/12/21合計1,527份問卷
【認同581戶；無意見501戶；不認同445戶】

加強溝通後



截至111/1/27合計1,536份問卷
【認同1,196戶；無意見208戶；不認同132戶】

■ 認同 ■ 不認同 ■ 無意見

四、溝通案例說明 (1/2)



◆ 公司名稱：○○○○○股份有限公司 **半導體業**

◆ 用戶不認同理由：預估增加電費支出

➔ 台電說明：夏月電價提前，將同步調降非夏月電價。經試算，5月下半納入夏月電價，用戶電費將略下降(-0.06%)。

◆ 溝通結果：用戶表示公司為24小時作業，且各月用電差不多，同意本公司電費影響不大之說法，可以接受本措施。



四、溝通案例說明 (2/2)



◆ 公司名稱：○○○○○股份有限公司

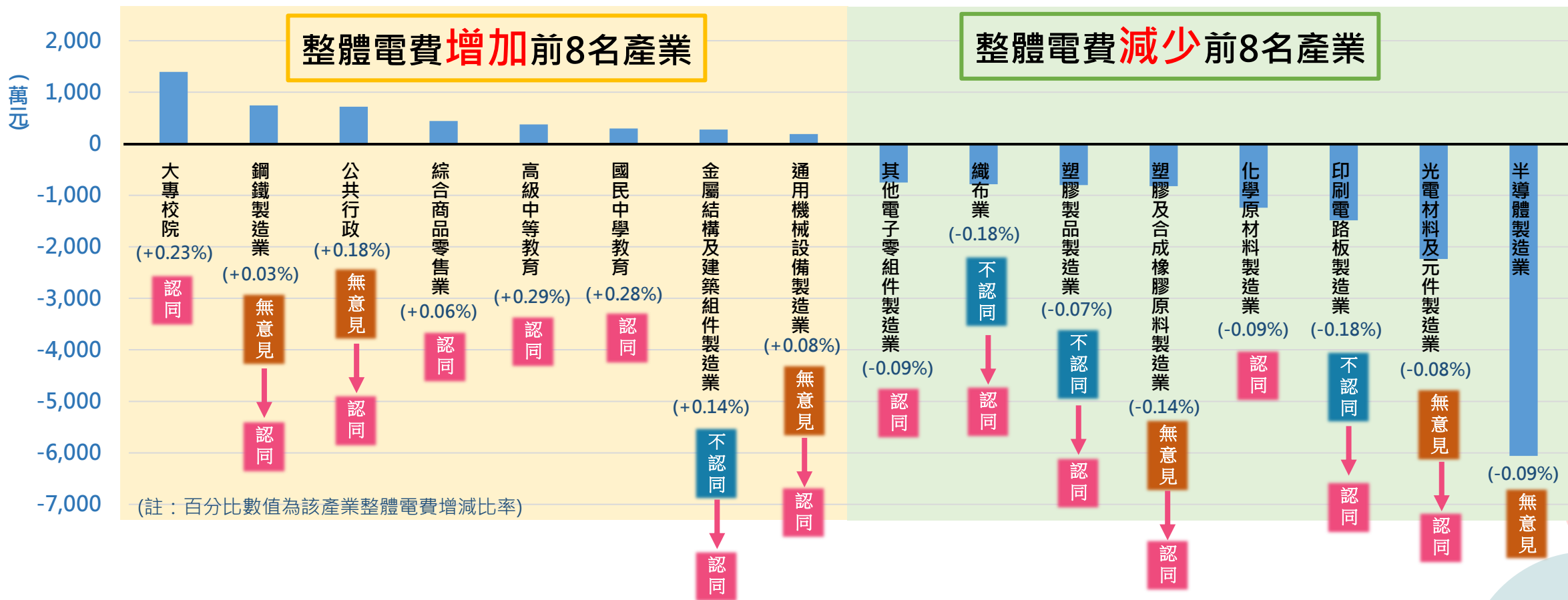
鋼鐵業

◆ 用戶不認同理由：預估增加電費支出

➔ 台電說明：夏月電價提前，將同步調降非夏月電價。經分析，用戶電費將略增加(+0.29%)，但如能調整用電，將夏月挪到非夏月，電費可不增反減。

◆ 溝通結果：用戶已了解本措施，並表示配合政府政策。

五、溝通後，電費變化較大之產業皆認同





結

語

結語

1 因應夏月用電高峰的提前，**夏月電價可強化5月需量反應效益**，促使5月用電再降低至少**50萬瓩**（約中火一部機組），**有助供電穩定**。

2 經再溝通結果，5月下半納入夏月電價，**僅9%用戶不認同**，其中7成4係因電價未確定，無法判斷影響，故未能給予肯定答案。惟搭配**非夏月降價**，維持平均電價不變，非電價調漲，對用戶**電費影響甚微**（平均 $\pm 0.2\%$ ），應**不致影響物價**。



簡報結束
敬請指教